

ΦΥΓΟΚΕΝΤΡΙΚΟΙ ΕΞΑΕΡΙΣΤΗΡΕΣ
ΜΕ ΟΠΙΣΘΟΚΛΙΝΗ ΦΤΕΡΩΤΗ

BACKWARD CURVED CENTRIFUGAL FANS

ΣΕΙΡΑ CBAB/CBAT

- Μοτέρ 2 πόλων από 0,55-11kW
- Προστασία μοτέρ IP:55, κλάση F
- Φτερωτή αλουμινίου
- Κάσωμα από χυτοπρεσσαριστό αλουμίνιο βαμμένο με εποξική βαφή
- Για μεταφορά αέρα έως 80°C (καθαρού αέρα)
- Παροχή έως 6.000m³/h
- Στατική πίεση έως 6.000Pa

**ΣΕΙΡΑ CRRT-MB**

- Μοτέρ 4 πόλων από 1,1-3kW
- Προστασία μοτέρ IP:55, κλάση F
- Για μεταφορά αέρα έως 80°C
- Παροχή έως 13.500m³/h

ΚΑΤΟΠΙΝ ΑΠΑΙΤΗΣΩΣ:

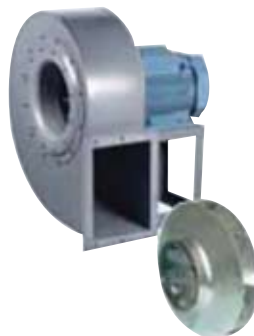
Έκδοση ATEX για μεταφορά εύφλεκτης σκόνης, με προστατευμένο μοτέρ, ανοξείδωτη κατασκευή, 60Hz, κατάλληλοι για θερμοκρασία αέρα έως 250°C.

ΣΕΙΡΑ CMRT

- Μοτέρ 2 ή 4 πόλων από 0,18-45kW
- Προστασία μοτέρ IP:55, κλάση F
- Για μεταφορά αέρα έως 80°C
- Παροχή έως 47.500m³/h
- Στατική πίεση έως 6.000Pa

ΚΑΤΟΠΙΝ ΑΠΑΙΤΗΣΩΣ:

Έκδοση ATEX για μεταφορά εύφλεκτης σκόνης, με προστατευμένο μοτέρ, ανοξείδωτη κατασκευή, 60Hz, μαντοκίνητοι κατάλληλοι για θερμοκρασία αέρα έως 250°C.

**ΣΕΙΡΑ CRPT**

- Μοτέρ 4 πόλων από 4-55kW
- Προστασία μοτέρ IP:55, κλάση F
- Για μεταφορά αέρα έως 80°C
- Παροχή έως 54.000m³/h
- Στατική πίεση έως 5.000Pa

ΚΑΤΟΠΙΝ ΑΠΑΙΤΗΣΩΣ:

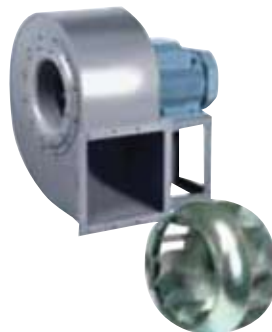
Έκδοση ATEX για μεταφορά εύφλεκτης σκόνης, με προστατευμένο μοτέρ, ανοξείδωτη κατασκευή, 60Hz, μαντοκίνητοι κατάλληλοι για θερμοκρασία αέρα έως 250°C.

ΣΕΙΡΑ CRT

- Μοτέρ 2 ή 4 πόλων από 0,37-45kW
- Προστασία μοτέρ IP:55, κλάση F
- Για μεταφορά αέρα έως 80°C
- Παροχή έως 38.160m³/h
- Στατική πίεση έως 7.000Pa

ΚΑΤΟΠΙΝ ΑΠΑΙΤΗΣΩΣ:

Έκδοση ATEX για μεταφορά εύφλεκτης σκόνης, με προστατευμένο μοτέρ, ανοξείδωτη κατασκευή, 60Hz, μαντοκίνητοι κατάλληλοι για θερμοκρασία αέρα έως 250°C.

**ΣΕΙΡΑ CRRT**

- Μοτέρ 2 ή 4 πόλων από 2,2-37kW
- Προστασία μοτέρ IP:55, κλάση F
- Για μεταφορά αέρα έως 80°C
- Παροχή έως 54.000m³/h
- Στατική πίεση έως 3.800Pa

ΚΑΤΟΠΙΝ ΑΠΑΙΤΗΣΩΣ:

Έκδοση ATEX για μεταφορά εύφλεκτης σκόνης, με προστατευμένο μοτέρ, ανοξείδωτη κατασκευή, 60Hz, μαντοκίνητοι κατάλληλοι για θερμοκρασία αέρα έως 250°C.

ΣΕΙΡΑ CRRTC

- Μοτέρ 2, 4 ή 6 πόλων από 2,2-15kW
- Προστασία μοτέρ IP:55, κλάση F
- Για μεταφορά αέρα έως 80°C
- Παροχή έως 34.200m³/h
- Στατική πίεση έως 2.000Pa

ΚΑΤΟΠΙΝ ΑΠΑΙΤΗΣΩΣ:

Έκδοση ATEX για μεταφορά εύφλεκτης σκόνης, με προστατευμένο μοτέρ, ανοξείδωτη κατασκευή, 60Hz, μαντοκίνητοι κατάλληλοι για θερμοκρασία αέρα έως 250°C.

**ΣΕΙΡΑ CBTR**

- Μοτέρ 2 πόλων από 1,1-5,5kW
- Προστασία μοτέρ IP:55, κλάση F
- Για μεταφορά αέρα έως 80°C
- Παροχή έως 5.400m³/h
- Στατική πίεση έως 5.000Pa

ΚΑΤΟΠΙΝ ΑΠΑΙΤΗΣΩΣ:

Έκδοση ATEX για μεταφορά εύφλεκτης σκόνης, με προστατευμένο μοτέρ, ανοξείδωτη κατασκευή, 60Hz, μαντοκίνητοι κατάλληλοι για θερμοκρασία αέρα έως 250°C.

ΕΦΑΡΜΟΓΕΣ ΜΕ ΑΝΕΜΙΣΤΗΡΕΣ ΥΨΗΛΗΣ ΠΙΕΣΗΣ

APPLICATIONS WITH HIGH PRESSURE FANS

