

Sensor de CO₂

- **SCO2-A / SCO2-AD** = montaje en pared (medida en ambiente)
 - **SCO2-G** = montaje en conducto de extracción de aire
- La versión SCO2-A incorpora además de una medida de CO₂ una medida de temperatura (salida corriente 4-20mA con rango de temperaturas de 0 a 50°C).

Localización en la instalación:

- Versiones **SCO2-A / SCO2-AD** = murales, medida en ambiente: (Distancia del suelo = 1,5m a 3,5m)
- Versión **SCO2-G** = en conducto: Implantación en el conducto de aire de retorno (rejilla de retorno situada a menos de 3,5m del suelo)

Precaución de montaje:

- Soporte no sometido a vibraciones.
- Ambiente sin gases calientes ni corrosivos.
- Prever una distancia suficiente de las fuentes de producción de CO₂, de calor (convectores eléctricos), bocas de impulsión, zonas con movimiento importante de aire (puerta, ventana), ángulos del local, zonas quietas (nichos, estanterías, cortinas), en proximidad de los ocupantes (distancia mínima de 1m de un puesto de trabajo).
- No tiene que ser expuestas directamente y el volumen cercano tiene que ser desperado.

Características técnicas :

Caja de la sonda de ambiente:

- Para abrir la tapa, apretar la lengüeta.
- Para cerrar la tapa, encajar la cara superior para posteriormente girarla hasta que la lengüeta quede bien colocada.

Dimensiones (L x H x P) en mm:

- . **SCO2-A / SCO2-AD**: 85 x 100 x 26.
- . **SCO2-G**: 101 x 80 x 200.

Capacidad de conexión: Conductores « flexible multifilar con terminales » o « rígido » de sección: **1 a 2.5mm²**.

Alimentación: tensión 15-35Vdc o 24Vac +/-20% (Consumo: 5W).

Rango de medida de CO₂: 0-2000ppm.

Salida de medida CO₂: corriente 4-20mA.

Frecuencia de las medidas: medida cada 15 seg.

Estabilidad a largo tiempo: 20ppm/año.

Este producto dispone de un proceso de auto-calibración patentado que asegura una estabilidad a largo tiempo.

Índice de protección:

- **SCO2-A / SCO2-AD**: IP 20.
- **SCO2-G**: IP 20 (sonda) / IP 65 (caja de conexión eléctrica).

Entorno de utilización:

- **SCO2-A / SCO2-AD**:
 - . Temperatura: -5 à +55°C
 - . Humedad relativa: máx. 90% sin condensación.
- **SCO2-G**:
 - . Temperatura: -5 à +55°C
 - . Humedad relativa: máx. 95% sin condensación.

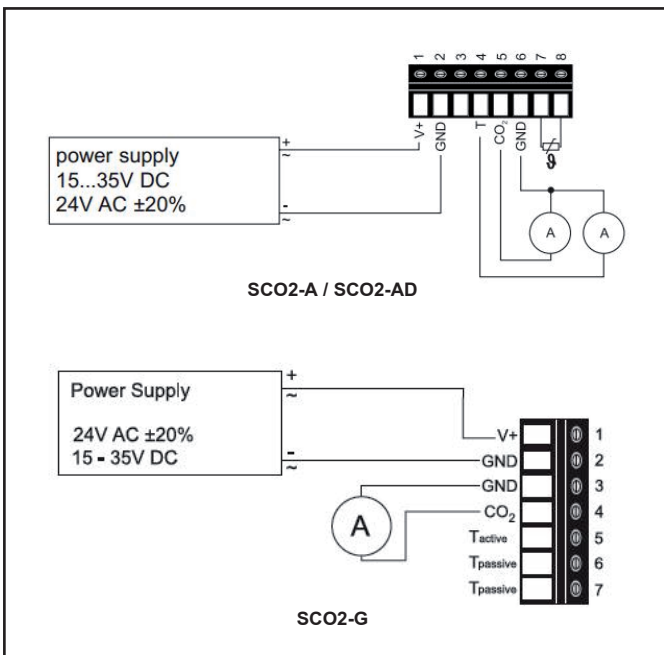
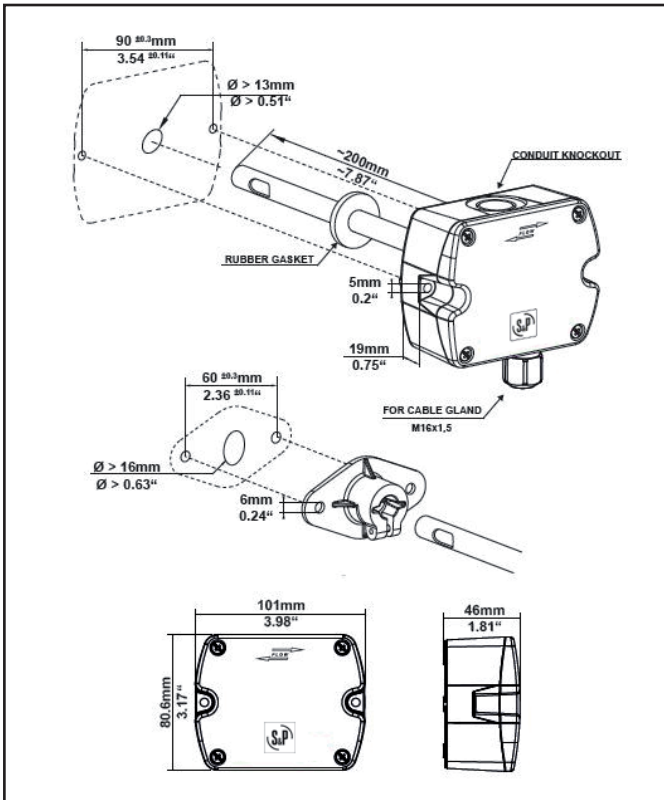
Mantenimiento: sin (no es necesario calibrar en condiciones normales de utilización).

Conformidad a normas: la declaración de conformidad CE es disponible. La conexión eléctrica tiene que ser realizada en conformidad a las normas de seguridad vigentes en cada país.

Conexión eléctrica según el tipo de control utilizado:

Ver instrucciones propio a cada sistema.

¡RECOMENDACIÓN! La puesta en marcha de este aparato, los ajustes y todas las intervenciones tienen que ser realizadas por un profesional cualificado respetando las reglas, las normativas de instalación y los reglamentos de seguridad vigentes. Antes de poner bajo tensión, comprobar que la tensión de alimentación corresponde a los datos indicados en el producto: la conexión de una tensión diferente puede llevar a destruir el aparato. Desconectar la alimentación antes de cualquier intervención en el aparato. No tocar las partes bajo tensión. Existe un peligro de muerte. Una conexión eléctrica no conforme al esquema dado en estas instrucciones y/o a las reglas de instalación vigentes anula la garantía.



CO₂ sensor

- **SCO2-A / SCO2-AD** = wall mounted (ambient sensor)
- **SCO2-G** = mounted in air extraction duct (duct sensor)

Version SCO2-A has a CO₂ gauge as well as a temperature gauge (outgoing current 4-20 mA on a temperature range of 0-50°C).

Position in installation:

Versions **SCO2-A / SCO2-AD** = wall mounted (ambient sensor): Mounted on a wall in the area to be monitored (height above ground level = 1.5 to 3.5 m)
Version **SCO2-G** = duct mounted (extraction network sensor): mounted inside the air extraction duct (air extraction vent located at least 3.5 m above ground level)

Recommendations for mounting:

- Fixtures should not be subject to vibration.
- Mount in an area free of hot or corrosive gases.
- Mount at a sufficient distance from sources of CO₂ and heat (electric convectors), blower vents, zones affected by draughts (doors, windows), corners (especially projecting corners), "dead" or sheltered zones (alcoves, racks, curtains), and occupants (minimum distance 1 m from the nearest work station).
- Units should not be exposed to direct sunlight, and should be installed in open, uncluttered spaces.

Technical characteristics:

Note on the ambient sensor casing: the cover clips onto the base plate. To remove the cover, slide a flat-headed screwdriver between cover and base plate and snap free, being careful not to break the catch.

Dimensions (L x H x D) in mm:

- . **SCO2-A / SCO2-AD:** 85 x 100 x 26.
- . **SCO2-G:** 101 x 80 x 200.

Connection: Trailing multistrand conductor with terminal or rigid conductor of section 0.75 to 1.5 mm².

Power supply: 15-35 V DC or 24 V AC +/-20% (Power consumption: 5 W).

CO₂ detection range: 0-2000 ppm.

CO₂ sensor output: 4-20 mA.

Use: output range of 7.2 mA to 14.4 mA (factory configuration) corresponding to 600 ppm – 1055 ppm.

Sampling frequency: every 15s.

Sensitivity variation: 20 ppm/year.

This product features a patented self-calibration mechanism to ensure minimum sensitivity variation over time.

Protection rating:

- . **SCO2-A / SCO2-AD:** IP 20.
- . **SCO2-G:** IP 20 (sensor) / IP 65 (electrical casing).

Service environment:

- **SCO2-A / SCO2-AD:**
 - . Temperature range: -5 to +55 °C
 - . Relative humidity: max. 90% without condensation.
- **SCO2-G:**
 - . Temperature range: -5 to +55°C
 - . Relative humidity: max. 95% without condensation.

Maintenance: none needed (no calibration necessary in normal conditions of use).

Standard compliance: a CE declaration of conformity is available. The electrical installation must be carried out in accordance with the electrical standards in force in your country.

Electrical connection in accordance with the type of actuator:

See the installation note provided with each system.

IMPORTANT! The installation, adjustment and maintenance of this apparatus should only be performed by a qualified electrician working according to accepted practice, installation guidelines and applicable safety regulations. Before switching on the apparatus, check that the supply voltage matches the indications displayed on the product: connecting the apparatus to a different voltage may destroy it. Isolate the power supply before intervention. Do not touch live components. Danger of death! Electrical connections which do not conform to the diagrams given in the notice and/or applicable installation requirements would cancel the guarantee.

Capteur de CO₂

- **SCO2-A / SCO2-AD** = montage mural (mesure d'ambiance)
- **SCO2-G** = montage sur conduit de ventilation (mesure en gaine).

La version SCO2-A comporte en plus de la sortie « mesure de CO₂ » une sortie « mesure de température » (sortie courant 4-20mA sur la plage 0-50°C).

Localisation sur l'installation :

Versions **SCO2-A / SCO2-AD** = murales (mesure en ambiance) : implantation sur un mur du local desservi (hauteur / sol = 1,5m à 3,5m)
Version **SCO2-G** = « en gaine » (mesure dans réseau d'extraction) : implantation dans la gaine d'air repris (grille de reprise d'air située à moins de 3.5m du sol)

Préconisations de mise en œuvre :

- Support non soumis à vibrations.
- Ambiance exempte de gaz chaud ou corrosif.
- A distance suffisante des sources de production de CO₂, de chaleur (convecteur électrique), des bouches d'insufflation, des zones de mouvement d'air importants (porte, fenêtre), des parois orthogonales (angles du local en particulier), des zones mortes (niche, étagère, rideaux), de la proximité des occupants (distance minimum 1m d'un poste de travail).
- Elles ne doivent pas être directement exposées aux rayons solaires, et l'espace environnant doit être dégagé.

Caractéristiques techniques :

Remarque sur le boîtier de la sonde d'ambiance : le couvercle est clipsé sur l'embase. Pour l'ouvrir, faire levier avec un tournevis plat en prenant soin de ne pas casser la patte de maintien.

Dimensions (L x H x P) en mm :

- . **SCO2-A / SCO2-AD :** 85 x 100 x 26.
- . **SCO2-G :** 101 x 80 x 200.

Capacité de raccordement : Conducteur « souple multibrins avec embout » ou « rigide » de section : 0.75 à 1.5mm².

Alimentation : 15-35VDC ou 24VAC +/-20% (Consommation : 5W)

Plage de mesure de CO₂ : 0-2000ppm.

Sortie mesure CO₂ : courant 4-20mA.

Fréquence d'échantillonnage : mesure toutes les 15s.

Stabilité à long terme : 20ppm/an.

Ce produit dispose d'un procédé d'auto-calibration breveté qui lui assure une parfaite stabilité à long terme.

Indice de protection :

- . **SCO2-A / SCO2-AD :** IP 20.
- . **SCO2-G :** IP 20 (sonde) / IP 65 (boîtier de raccordement électrique).

Environnement d'utilisation :

- **SCO2-A / SCO2-AD :**
 - . Température : -5 à +55°C
 - . Humidité relative : maxi 90% sans condensation.
- **SCO2-G :**
 - . Température : -5 à +55°C
 - . Humidité relative : maxi 95% sans condensation.

Entretien : sans (pas de calibration nécessaire dans les conditions normales d'utilisation).

Conformité aux normes : la déclaration CE de conformité est disponible.

Le raccordement électrique doit être réalisé conformément à la norme en vigueur relative à la sécurité des personnes.

Raccordement électrique suivant le type d'actionneur rencontré :

Voir notice d'installation propre à chaque système.

ATTENTION ! La mise en œuvre de cet appareil, les réglages et toute intervention doivent être effectués par un électricien professionnel appliquant les règles de l'art, les normes d'installation et les règlements de sécurité en vigueur. Avant la mise sous tension, vérifier que la tension d'alimentation correspond bien aux indications portées sur le produit : le raccordement d'une tension différente peut mener à sa destruction. Sectionner l'alimentation avant intervention. Ne pas toucher les pièces sous tension. Danger de mort ! Un raccordement électrique non conforme au schéma décrit sur la notice et/ou aux règles d'installation en vigueur annule notre garantie contractuelle